



Privilège

Reconocido por su gran flexibilidad y estabilidad; los clarinetes **Privilège** mejoran en estética, ergonomía y afinación.

Un confort espontáneo

Las llaves, rediseñadas con formas más generosas. La nueva orientación de las llaves del dedo meñique mano derecha e izquierda y la mejora en la respuesta mecánica, son aportaciones tan importantes que facilitan la adaptación del clarinetista al **Privilège**.



Una estabilidad y afinación destacables

Los clarinetes Privilège son excepcionalmente estables en diapasón, se adaptan perfectamente a todas las acústicas (opera, sinfónica, banda, cámara, Studio) y empastan fácilmente con otros instrumentos. El registro medio está perfectamente atemperado (mi, fa, fa#, sol) ganan en luminosidad y timbre haciendo del Privilège un instrumento extremadamente homogéneo en toda la tesitura. Además, la mayor parte de las notas no necesitan digitaciones correctoras para estar afinadas, ni llaves adicionales para las notas tradicionalmente delicadas en el registro grave (mi y fa).

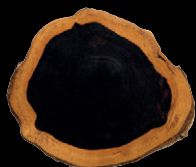
- Tonalid: Sib y La
- Diapasón universal 440,442 hz.
- Barrilete: 65,5 y 66,5mm.
- Palanca de mib.
- Llaves en maillechort plateado.
- Anillos en latón cromado mate.
- Soporte del pulgar regulable.
- Zapatillas: cuero, goretex y corcho
- Muelles de aguja en acero inoxidable
- Boquilla de ebonita, Henri Selmer-Paris





Privilège

prestación y elegancia



Una madera seleccionada, de gran calidad

La madera de ébano, en bruto, es seleccionada, trabajada delicadamente, tratada por procesos naturales, barnizada e hidrofugada para una mayor protección y con una terminación fuera de lo común.



Una elegancia a la altura de las prestaciones

Por primera vez en los clarinetes, finos grabados adornan llaves y anillos con motivos estilizados y elegantes. Los anillos cromados en mate, se funden con el color del ébano dotando así al clarinete de una línea muy refinada. La terminación se completa con la incrustación de una "S", en alpaca, símbolo mítico de la marca creada en 1885 por el clarinetista Henri Selmer.



Nuevo estuche PRISme

Una nueva generación de estuches acompañan al nuevo Privilège, ofreciendo una mejor protección gracias a los nuevos materiales aislantes y resistentes a los choques. Disponen de una funda opcional que viene a completar este elegante conjunto.

Philippe Berrod



Ha sido a Philippe Berrod, primer clarinete de la Orquesta de la Ópera de París y profesor del Conservatorio Nacional Superior de Música de París, a quién Selmer ha confiado este proyecto. Ha estado rodeado por un equipo de técnicos experimentados y músicos internacionales como Jérôme Verhaeghe, clarinetista sólo en la Orquesta de la Ópera de París y profesor en el Conservatorio del XIII distrito parisino, quién ha estado en el origen de los clarinetes **Privilège**.

Jérôme Verhaeghe

